



**CRADLE TO CRADLE  
NGO**

**SO GEHT MORGEN:  
GESTALTE KREISLAUFFÄHIG.  
PRODUZIERE GESUND.  
DENKE POSITIV.**

# Vereinsarbeit

Jährliche  
Bildungs- &  
Vernetzungs-  
veranstaltungen  
für über **4.500**  
Interessierte

**2022**  
Durchführung  
**Labor Tempelhof**  
mit und für die  
Kultur- und  
Eventbranche

**Bildungs- und  
Vernetzungs-  
arbeit zu  
Cradle to Cradle**

**2019**  
Eröffnung  
**C2C LAB**  
Bildungszentrum  
NGO-Office  
Reallabor

**2012**  
Gründung der  
Organisation

20+  
hauptamtliche  
Teammitglieder

Über  
**800 Aktive**  
in mehr als  
**50**  
Initiativen





# Unser Fokus



## UNTERNEHMEN

Indem wir Unternehmen über C2C informieren, C2C-Pionier\*innen in unserem Netzwerk zusammenbringen und C2C-Projekte anstoßen treiben wir die Transformation der Wirtschaft voran.

## BILDUNG

Durch Bildungsmaterial für institutionelle Bildungseinrichtungen sowie Workshops und Bildungsveranstaltungen bringen wir C2C-Wissen zu den Menschen.

## KOMMUNALE ENTWICKLUNG

Städte und Gemeinden mit C2C als Entwicklungsleitbild begleiten wir auf ihrem Weg zu Resilienz und Zukunftsfähigkeit. Und wir bieten C2C-Regionen eine Plattform.

## POLITIK

Wir nehmen zu Umwelt- und Klimapolitik Stellung und bringen unsere Vision in den politischen Diskurs ein – von der kommunalen Ebene über die Bundespolitik bis nach Europa.

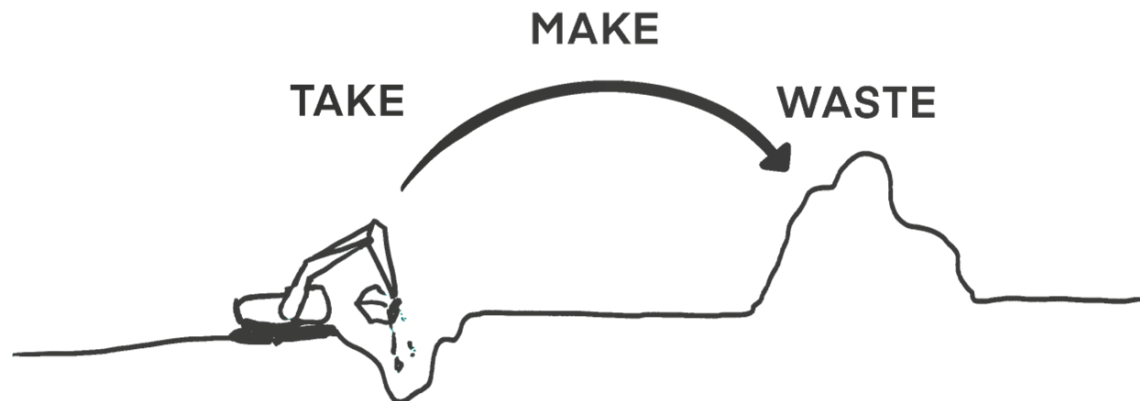
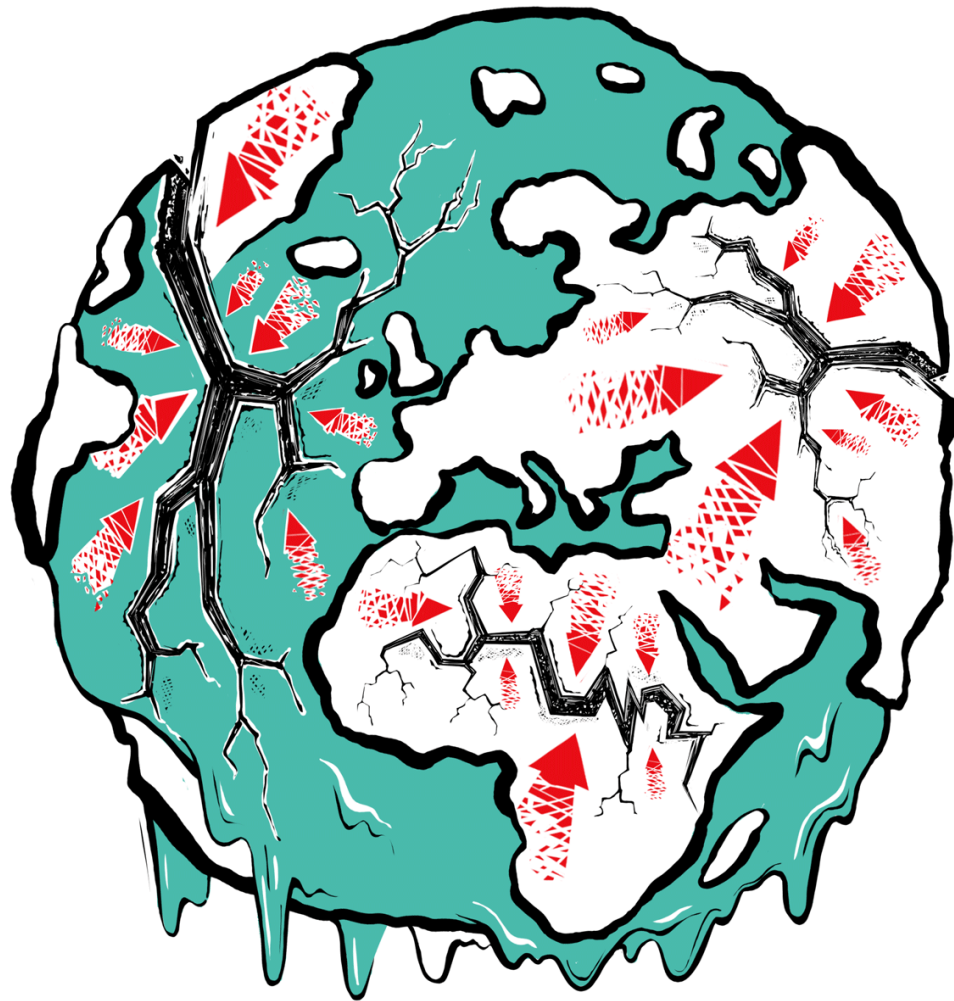
## ÖFFENTLICHKEIT

Unsere Inhalte tragen wir über alle Kanäle in die Breite und erreichen durch die Beteiligung an der öffentlichen Debatte alle Bürger\*innen.



Wir wollen keine Welt, in der weiterhin Folgendes gilt:

## Cradle to Grave - Von der Wiege zur Bahre





**Endliche  
Rohstoffe**

TAKE MAKE WASTE

**Müll und  
Umweltver-  
schmutzung**

**Gefahren für  
die Gesundheit  
von Mensch  
und Umwelt**

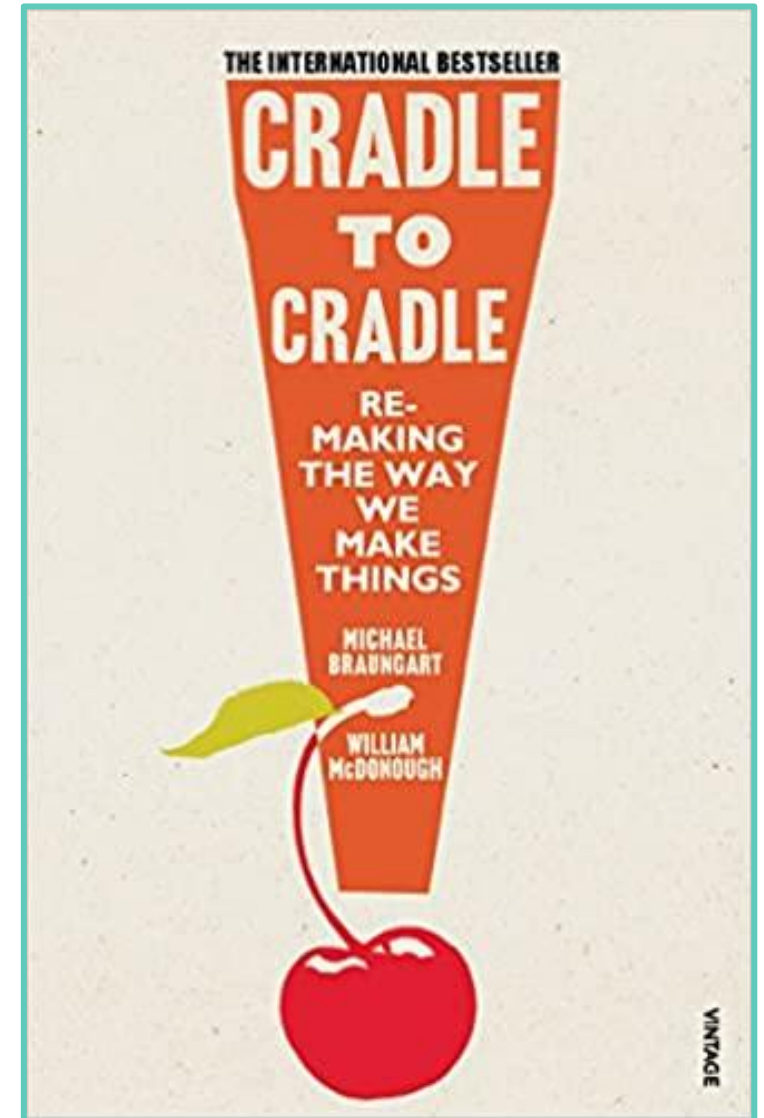
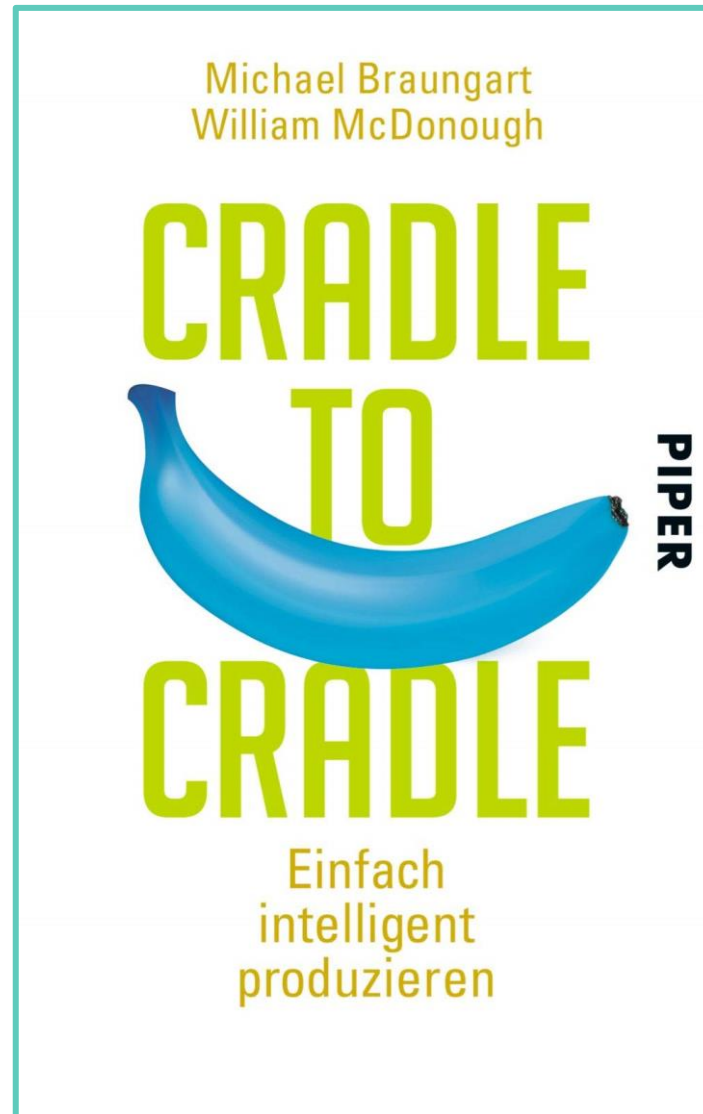
## Ziel Zero?



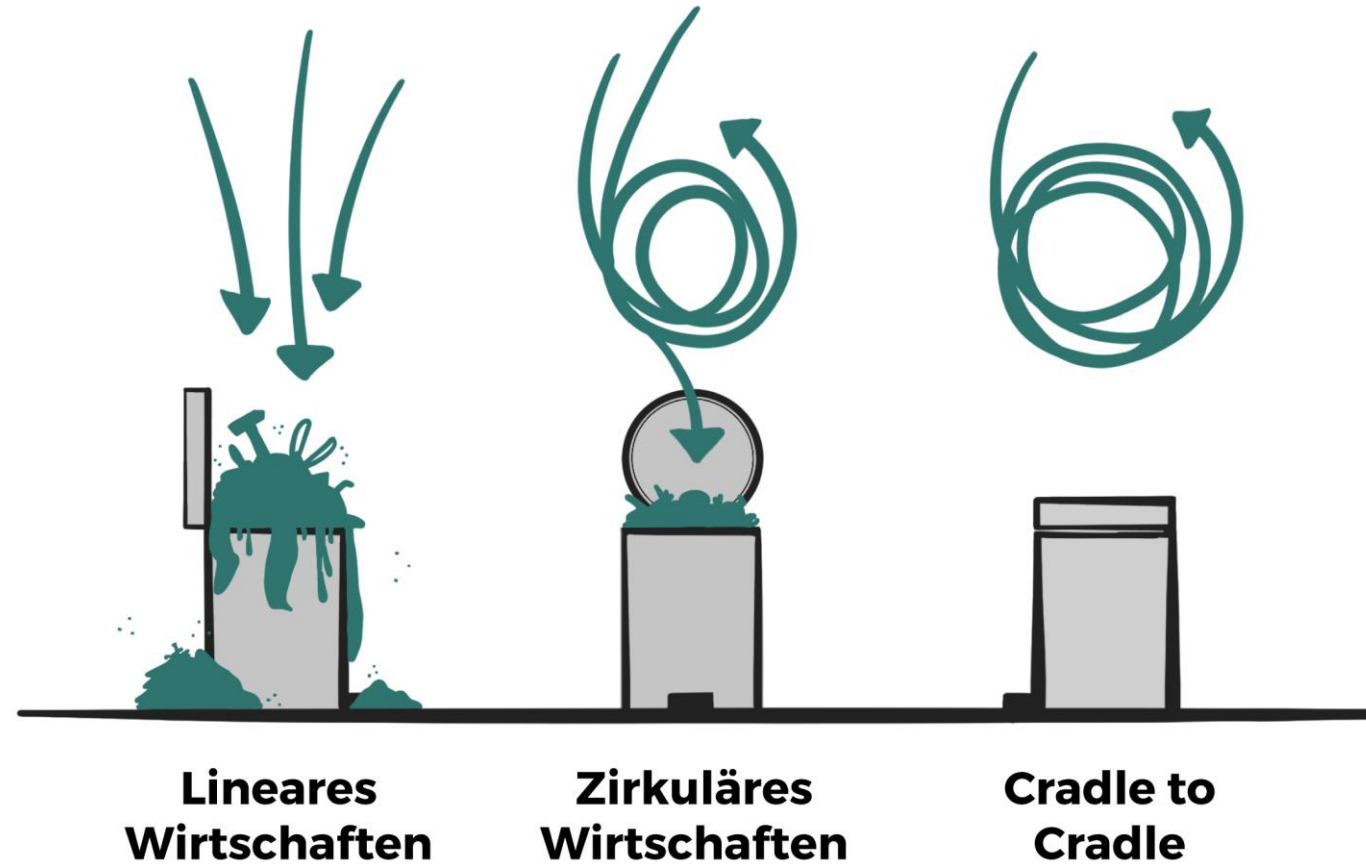
- Sind wir Menschen Parasiten auf der Erde?
- Müssen wir weniger werden bzw. wäre der Planet ohne uns einfach besser dran?
- Müssen wir unseren negativen Fußabdruck auf der Erde verringern?



# Ursprünge des Konzepts



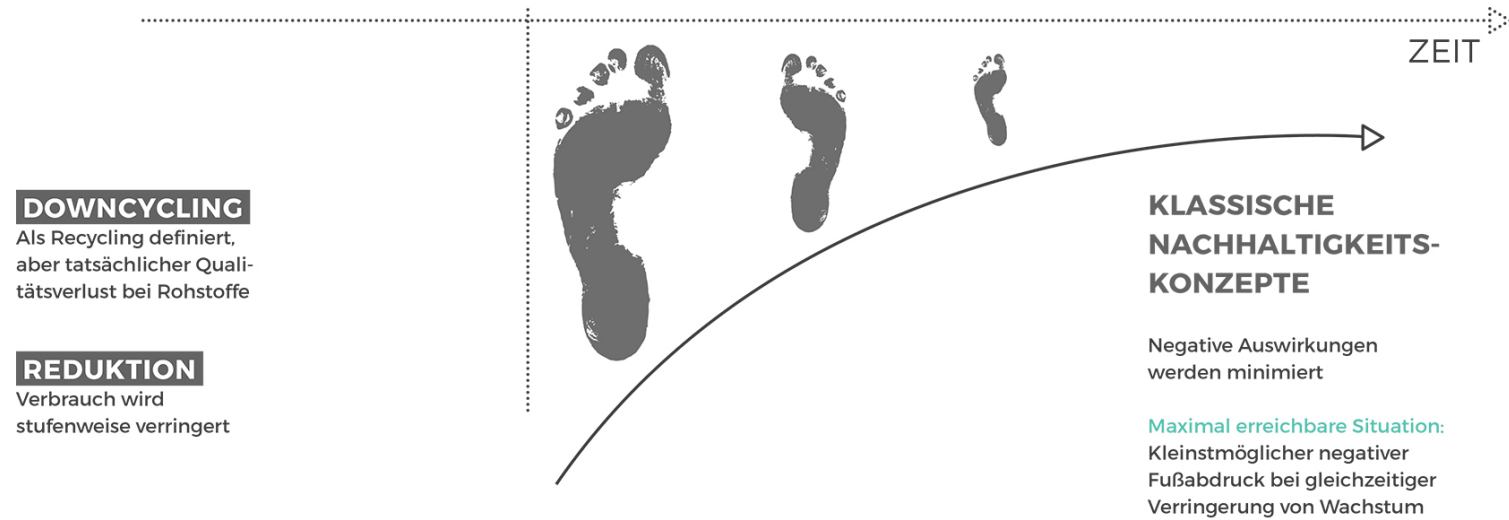
# Linear vs. zirkulär





WAS BEDEUTET CRADLE TO CRADLE?

# Öko-Effizienz



# Öko-Effektivität

## UMDENKEN

Innovative Lösungen finden

## WIEDERVERWENDUNG

Echtes Recycling in hoher Qualität

## UPCYCLING

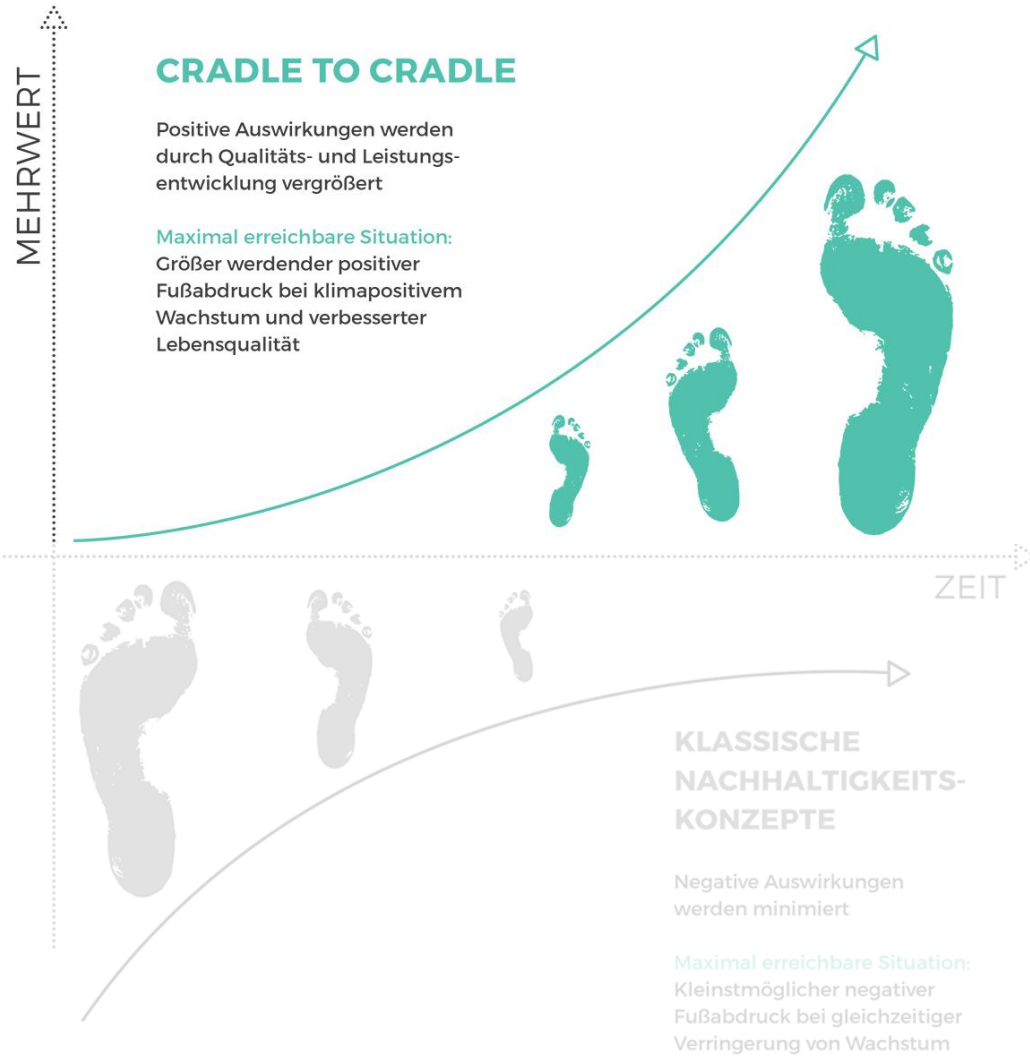
Durch Weiterentwicklung Qualität verbessern

## DOWNCYCLING

Als Recycling definiert, aber tatsächlicher Qualitätsverlust bei Rohstoffe

## REDUKTION

Verbrauch wird stufenweise verringert





# Lösungsansätze



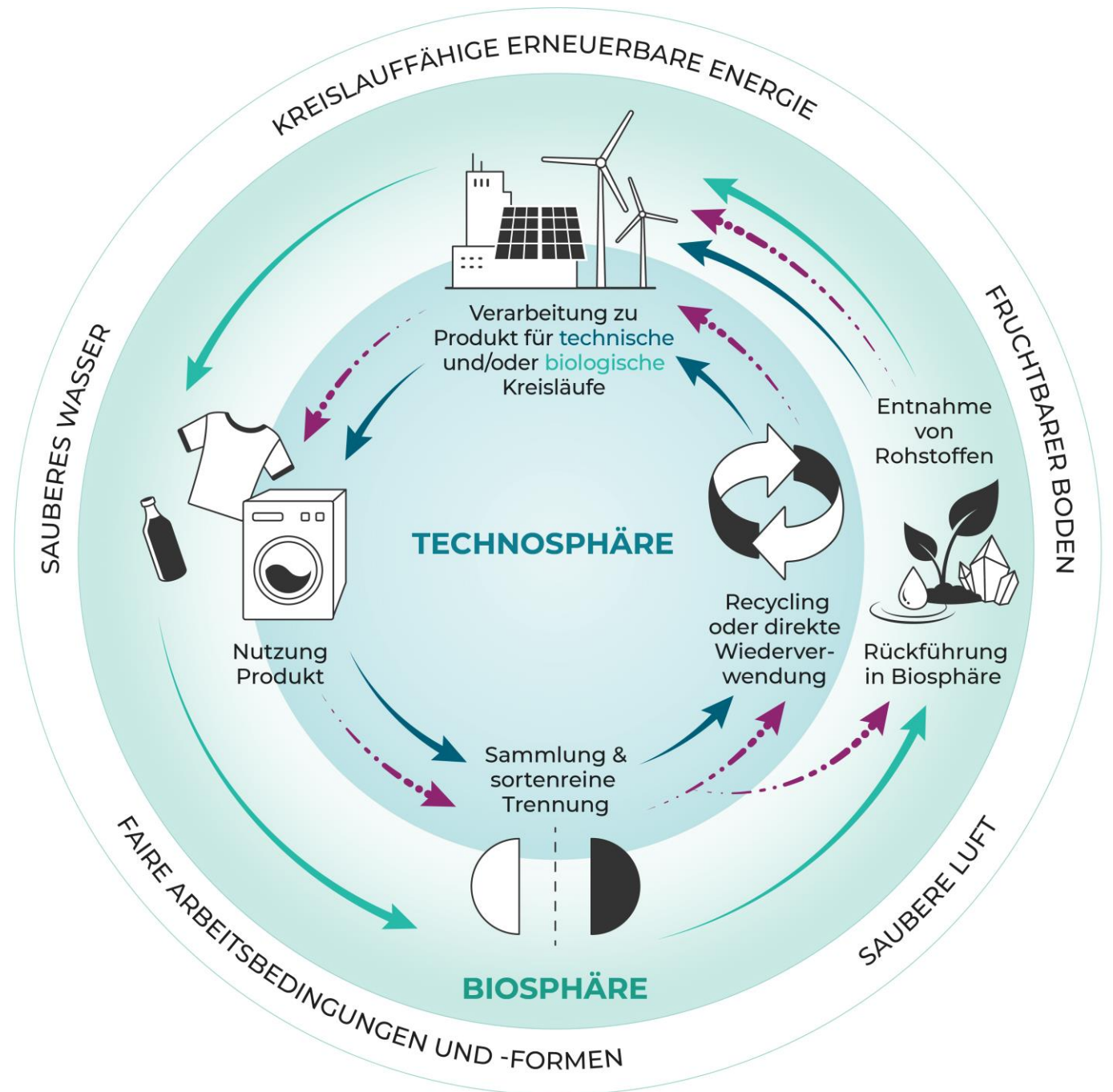
WAS BEDEUTET CRADLE TO CRADLE?

Nutzungsszenario  
definieren +  
Materialkreisläufe  
schließen

—  
VERBRAUCHSSZENARIO  
BIOLOGISCHE KREISLÄUFE

- - - -  
VERBRAUCHSSZENARIO  
KASKADE

—  
GEBRAUCHSSZENARIO  
TECHNISCHE KREISLÄUFE





WAS BEDEUTET CRADLE TO CRADLE?

# Design für Innovation



Materialgesundheit:  
*Gesund für Mensch  
und Umwelt*

Positive Materialauswahl  
Kein „frei von“  
„Verschlimmbessern“?

# C2C Zertifizierung

[c2ccertified.org](https://c2ccertified.org)



**material  
health**



**product  
circularity**



**water & soil  
stewardship**



**clean air & climate  
protection**



**social  
fairness**

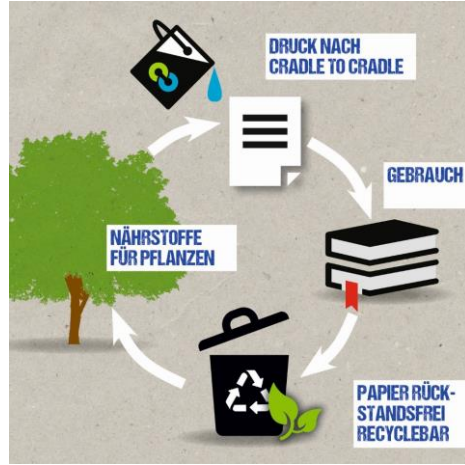


cradle to cradle  
**products  
innovation  
institute**





# Produkte



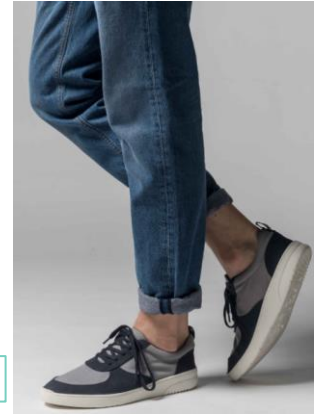
KOSMOS Verlag



Werner und Mertz



Melawear



Wescover



Runamics



Traceless



GrownBio





# C2C im Bau



Woodscaper  
in Wolfsburg



Feuerwehrhaus  
in Straubenhardt



Moringa  
in Hamburg



De Zuidstroom  
Grandschule  
in Venlo



Park 20|20  
bei Amsterdam



RAG-Stiftung und RAG  
AG Zollverein  
in Essen



C2C LAB  
in Berlin



Backsippans Vorschule  
in Ronneby



Lyceum  
Schravenlant  
Schule



The Cradle  
in Düsseldorf



Venlo City Hall



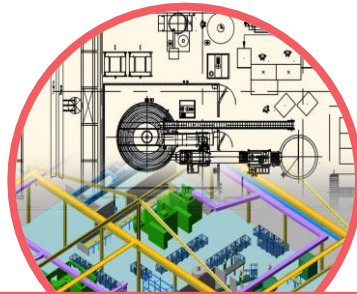
# Labor Tempelhof

Vom Großkonzert in die urbane Entwicklung – dieses Reallabor zeigt, wie Kultur in der Klima- und Ressourcenkrise neu gedacht werden kann.

Saubere Energie, ökologische Toiletten, frisches Essen, materialgesunder und nachhaltiger Merch, kreislauffähige Verpackungen und andere Mobilität.



**BILDUNG**



**OPEN SOURCE  
GUIDEBOOK**



**INNOVATION**



**URBANE  
TRANSFORMATION**



# Fallbeispiele im Eventbereich



SOZIALE ASPEKTE



PRODUKTION & INFRASTRUKTUR



ENTSORGUNG



CATERING & GASTRO



WASSER



PRINT



TEXTIL



ENERGIE



LOGISTIK & MOBILITÄT



SANITÄR



# Wege ins Cradle to Cradle Universum

Besuche uns:

[www.c2c.ngo](http://www.c2c.ngo)

[www.c2c.ngo/bildungsarbeit](http://www.c2c.ngo/bildungsarbeit)

<https://labor-tempelhof.org>

Schreibe uns:

[bildung@c2c.ngo](mailto:bildung@c2c.ngo)



## Print-Magazin Nährstoff



**BILDUNGSZENTRUM  
NGO HEAD OFFICE  
REALLABOR**